



Présentation du café Pluche

- Le café Pluche, un café associatif et participatif créé en 2014
- Objet : favoriser le développement des liens entre les personnes en organisant des rencontres et des échanges autour d'activités diverses





Méthode de travail

Ce qui a été réalisé

1. Validation de la démarche par les adhérents
2. Rédaction du guide d'entretien et du questionnaire
3. Elaboration du corpus parmi les habitants, les adhérents et les partenaires
4. Réalisation de l'enquête et de la cartographie des adhérents
5. Analyse des données froides et chaudes
6. Elaboration des grandes lignes du projet social
7. Communication aux adhérents et partenaires

Ce qui n'a pas été fait

- Réalisation de réunions publiques (*situation Covid*)



Éléments clefs du diagnostic

Un territoire en Zone de Revitalisation Rurale (ZRR), aux moyens de transports réduits, une population peu dense, vieillissante, au pouvoir d'achat faible. 35% de personnes seules 30% de familles avec enfants. Un solde migratoire positif avec de nouveaux arrivants (40 ans et +)

Ce que le café apporte déjà

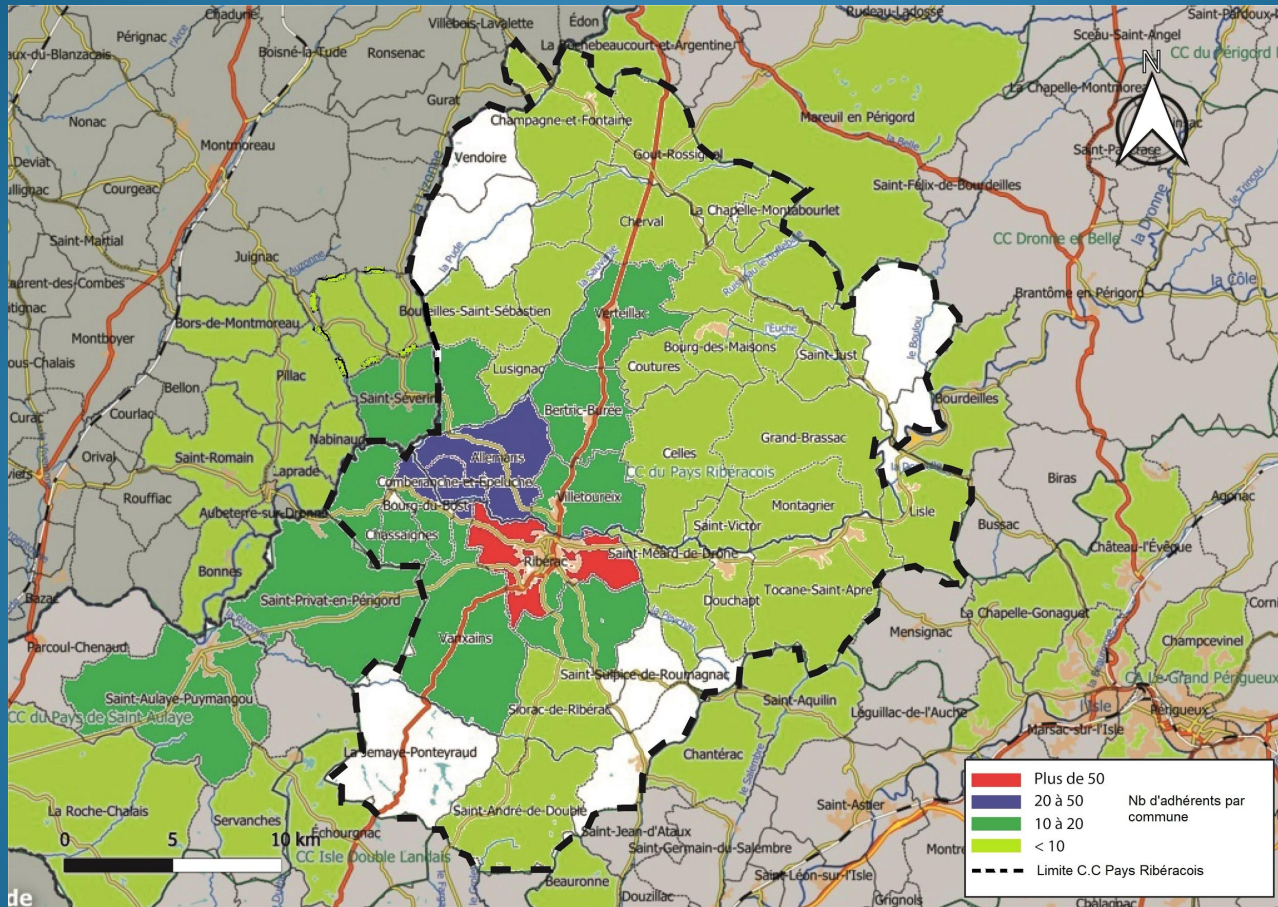
- Programmation variée, été comme hiver (culture, sports et loisirs)
- Espace d'échanges et de partage
- Lieu de mixité sociale, intergénérationnel
- Tarifs attractifs – Solidarité permettant l'accès à tous
- Ambiance conviviale, bienveillante
- Des bénévoles motivés sur la durée
- Une chance pour le village

Besoins complémentaires exprimés

- Services d'aide aux démarches : écriture / administratives / numérique
- Espaces de loisirs accessibles à tous publics
- Lieux de rencontre accueillants pour familles / ados ou jeunes actifs / personnes âgées
- Moyens de mobilité pour les personnes sans véhicule
- Un lieu d'accueil et d'information claire et accessible sur la vie du territoire
- De l'animation dans les centres-villes / villages
- Conférences / événements / rencontres autour de l'histoire et coutumes locales
- Dépôt produits bio / circuit court / marché producteurs
- Sensibilisation aux valeurs environnementales
- Une meilleure communication / collaboration entre acteurs locaux



Le territoire



- 75% des adhérents sur 27 communes dans un rayon de 10 à 15 km
- 630 adhérents depuis la création (200 en moyenne par an)
- 50% des adhérents sont en famille
- Quasi parité hommes-femmes



Les principaux axes du projet social

1. Renforcer l'accueil de tous les publics

- augmenter les temps d'ouverture du café
- faire plus d'animations petite enfance
- mettre en place des animations ados / jeunes adultes
- créer des évènements autour de l'histoire et des coutumes locales

2. Favoriser l'accès à la culture pour toutes et tous

- diversifier l'offre culturelle en gardant des tarifs accessibles
- organiser des actions de médiation culturelle
- améliorer nos actions de communication

3. Accompagner la citoyenneté

- soutenir les producteurs locaux
- encourager les comportements écologiques
- organiser des conférences-débats sur des questions sociétales
- établir des partenariats avec des acteurs locaux



Nos ressources actuelles

1. Les adhésions et dons (10%)
2. Le ventes de produits finis (75%)
3. Les recettes entrées (8%)
4. Les subventions (7%)
5. Le bénévolat



Nos dépenses actuelles

1. Les frais fixes (loyer, électricité, assurance,...) 30%
2. Les prestations de service (animateurs, artistes..) 30%
3. Les achats de matières (40%)

Le financement EVS nous permettrait de:

1. Développer notre projet et renforcer la part des prestations de service (artistes, animateurs)
2. Réduire la contribution financière du public

Nos locaux



- Bar – Salle d'activités – Coin lecture –Terrasse extérieure – Wi-Fi
- Jauge 150 personnes (ERP type L 4ème catégorie)
- Un site internet www.lecafepluche.fr et une page Facebook

Nos activités



Notre public, nos bénévoles

